

Aus der
REGION

- ✓ Rohstoffgewinnung
- ✓ Produktion
- ✓ Transport
- ✓ Einbau



EU
GREEN
PUBLIC
PROCUREMENT
konform



HABA-BETON
MONOLITHIC IDEAS WWW.HABA-BETON.EU



UMWELTECHNIK

Leichtflüssigkeits- abscheideranlagen (LFA)

Ökologische und ökonomische Lösungen aus Beton

NACH DIN EN 858-1 • DIN 1999-100/-101 • ÖNORM B 5101



Ökologische und ökonomische Lösungen aus Beton

Behälter für Abscheideranlagen müssen höchsten Anforderungen genügen. Vertrauen Sie auf die sicheren Systeme von HABA-Beton, in bewährter Qualität nach DIN 4034-1.

Seit 1960 stellt HABA-Beton Behälter zur Regenwassernutzung aus Beton her. Für die Nutzung als Abscheideranlage für Leichtflüssigkeiten (LFA) stehen monolithische Behälter mit einem Nutzvolumen von 1 bis 14 m³ zur Auswahl. HABA-Beton bietet Ihnen fertige Standardtypen oder aber auf Ihr Projekt abgestimmte Komplettlösungen, ausgestattet mit Technik führender Hersteller in geprüfter Qualität. Die Abwasserprofis des PIA haben unseren LFA

nach DIN EN 858-1 erfolgreich geprüft und die Erfüllung bestätigt. Gerne beraten wir Sie bei der Entwicklung Ihrer Abscheidetechnik zu maßgefertigten Behältern von HABA-Beton – eine zuverlässige und saubere Lösung.

Alle Betonfertigteile werden bei HABA-Beton nach höchsten internationalen Standards gefertigt - und das in über 100-jähriger Tradition. Und durch unsere hohe Lieferkapazität können wir Ihnen heute schon eine zügige und termingerechte Lieferung zusichern.

Beton: Der Werkstoff mit gutem Gewissen

1 Ökologisch

Grundlage für Betonfertigteile sind natürliche Materialien. Das macht sie recycelbar.

2 Wirtschaftlich

Die Rohstoffe kommen aus unserer Heimat. Das heißt: kurze Wege ohne Auslandsimporte.

3 Langlebig

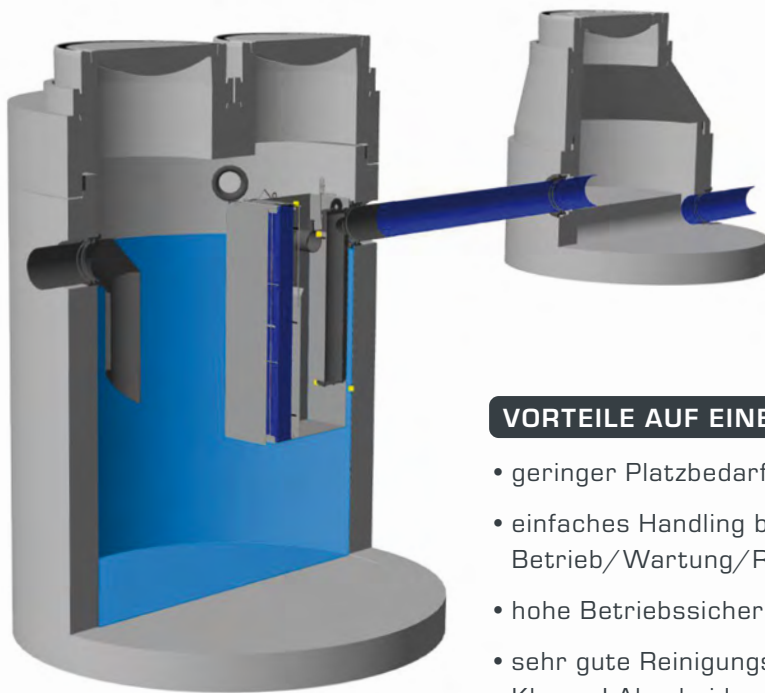
Hochwertiger Beton hält und hält und hält – mehr als 100 Jahre und länger.

4 Stabil

Betonfertigteile halten hohen Grundwasserspiegeln und extremen statischen Belastungen stand.

Sichere Abscheidetechnik mit integrierter Bauweise

Unsere Leichtflüssigkeitsabscheider enthalten einen speziellen Zulauf, einen integrierten Schlammfang und eine selbsttätige Schließvorrichtung mit Koaleszenzabscheider – eine kompakte Lösung in einem Schacht. Der Koaleszenzeinsatz kann zur Wartung ohne Abscheiderentleerung entnommen und wieder eingesetzt werden. Der separate Probenahmeschacht ermöglicht die einfache und komfortable Entnahme qualifizierter Proben. Sind höhere Sedimentmengen zu erwarten (z. B. bei Waschplätzen), empfehlen wir eine vorgeschaltete Sedimentationsanlage. Gerne beraten wir Sie zu Ihrem Projekt.



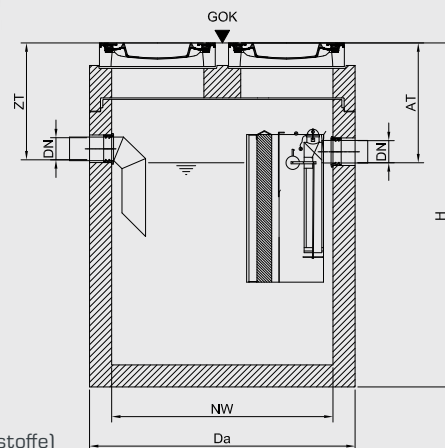
VORTEILE AUF EINEN BLICK

- geringer Platzbedarf
- einfaches Handling bei Einbau/ Betrieb/Wartung/Reinigung
- hohe Betriebssicherheit
- sehr gute Reinigungsleistung, Klasse I Abscheider
- großes Rückhaltevolumen für Leichtflüssigkeiten und Schlamm
- Anschlüsse für alle Standardrohre inkl. NBR Dichtelemente
- variabel nach Kundenwunsch



Technische Daten Abscheideranlagen (LFA)

- monolithische Bauweise
- Schlammfang und selbsttätige Verschlusseinrichtung ¹
- Lastbeständig nach EN 1991: LM1 (SLW60)
- Betongüte C35/45 nach EN 858-1
- zertifizierte Epoxidharz-Beschichtung
(leichtflüssigkeitsbeständig; auch nach DIN 1990-101, FAME und ethanolhaltige Biokraftstoffe)



	[l/sek.]	[l]	[l]	DN [mm]	ZT [mm]	AT [mm]	DN [mm]	H [mm]	[t]
Produkt	Nominal Size	Speicher SF	Speicher LF	Nennweite	Zulauftiefe min	Ablauftiefe min	Zu-/Ablauf	Einbauhöhe ²	schwerstes Einzelteil
LFA 6-1800	6	1800	136	1200	830	850	150	2330	3,53
LFA 6-2800	6	2800	212	1500	830	850	150	2360	3,79
LFA 10-2800	10	2800	210	1500	830	850	150	2360	4,45
LFA 20-5000	20	5000	370	2000	900	920	200	2360	6,12
LFA 50-7800	50	7800	980	2500	1000	1020	250	2410	7,93

Größen, Leistungsmerkmale und Anschlüsse (ZT/ AT) können individuell angepasst werden.

¹ Die selbsttätige Verschlusseinrichtung ist, wenn nicht anders gefordert, für eine Dichte von 0,85 g/cm³ der abzuscheidenden Leichtflüssigkeit tarier.

² Mit Schachtabdeckungen B 125 kann sich die Zulauftiefe (ZTmin) und Einbauhöhe (H) verringern.



Standorte

- 1 D-84518 Garching a. d. Alz +49/86 34 / 62 40-0 2 D-88317 Aichstetten +49/75 65/94 14-0 3 D-04668 Großsteinberg +49/3 42 93 / 440-0
 4 D-84576 Teising +49/86 33 / 509 64-0 5 D-92708 Mantel +49/9605 / 9203-0 6 A-5431 Kuchl +43 / 6245 / 82 400 7 A-3134 Nußdorf +43 / 27 83 / 41 38
 8 PL-47-143 Ujazd +48 / 77 / 405 69-00 Pflastersteinwerke: 9 D-84577 Tüßling +49 / 86 33 / 50 77-0 10 D-86842 Türkheim +49 / 82 45 / 96 01-0

Unsere Vertriebsbüros: 1 CH-9300 Wittenbach +41 / 71 290 18 60 2 CH-5313 Klingnau Tel. +41 / 56 245 46 00 3 HU-2890 Tata +49 / 82 45 / 96 01-0
 Weitere Informationen zu unseren Standorten und Vertriebsbüros finden Sie unter www.haba-beton.eu

Lieferprogramm

Rohre



Kreisrohr



Gerinnerohr



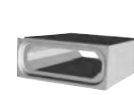
Eiprofilrohr



Maulprofilrohr



Falzbetonrohr



Rahmenprofile



Sonderbauteile/Formstücke

Schachtsysteme



Perfect Schacht



Schachtunterteile



Schachtaufbauteile Muffe



Schachtaufbauteile Falz



Schachtzubehör



Vortriebsrohre



Absensschächte

Microtunneling

Monolithische Behälter



Pumpschächte



Zubehör

Umwelttechnik



Kläranlagen Ringbauweise



Kläranlagen monolithisch



Deponieschächte



Sedimentationsanlagen

Wasserspeicher



Regenwasser-sammelgruben



Trinkwasserspeicher

Entwässerung



HABA-Drain

Wandsystem

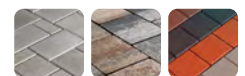


HABA-Block



Winkelstützen

Pflastersteine



www.haba-pflastersteine.de

HABA-BETON | Johann Bartlechner KG | Langschwert 72 | D-84518 Garching a. d. Alz
 Telefon +49/86 34/62 40-0 | info@haba-beton.eu | www.haba-beton.eu

