

HABA-BETON | Johann Bartlechner KG | Postfach 1140 | D-84514 Garching/Alz

An unsere Geschäftspartner

Änderung zum 1.1.2018: Umstellung bei Steighilfen!

Sehr geehrte Damen und Herren,

aufgrund der Empfehlungen nach BG-R 177, 4.1, GUV-R 177, 4.1 und GUVVC5, (7) sollten einläufige Steiggänge (Bügel) den zweiläufigen Steiggängen (Steigeisen 1212E/G) wegen der größeren Auftrittsbreite vorgezogen werden.

Aus diesem Grund haben wir uns dazu entschieden, ab dem 1.1.2018 aufgehende Schachtbauteile mit Muffenverbindung (DIN EN 1917/DIN V 4034-1) nur noch ohne Steighilfen oder mit Steigbügel nach DIN 19555 Form B zu produzieren. Alle anderen Steighilfen (1212E/G, Form A, Hülsen) werden aus dem Lieferprogramm genommen! Falzmaterial bleibt unverändert mit Steigeisen 1212E.

Wir bitten Sie, dies bei künftigen Ausschreibungen und Auftragsvergaben zu berücksichtigen und Ihre Auftraggeber darüber zu informieren. Sollten Sie diesbezüglich weitere Fragen haben, stehen Ihnen unsere zuständigen Mitarbeiter selbstverständlich sehr gerne zur Verfügung.

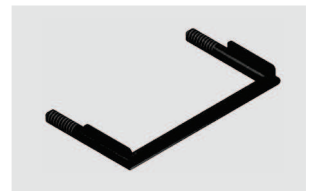
Wir bitten um Ihr Verständnis und freuen uns weiterhin auf eine gute Zusammenarbeit!

Mit freundlichen Grüßen



Johann Bartlechner

HABA-BETON | Johann Bartlechner KG
Geschäftsleitung



Neuer Standard:

Der Steigbügel dient zur Erstellung eines einläufigen Steiggangs und sorgt für einen sicheren Ein- und Ausstieg in Schachtbauwerken. Der Vollstahlkern des Steigbügels ist im Hochdruckverfahren umspritzt. Durch die seitliche Aufkantung (20 mm) und die Profilierung an der Auftrittsfläche (330 mm) ist der Steigbügel tritt- und griffsicher.