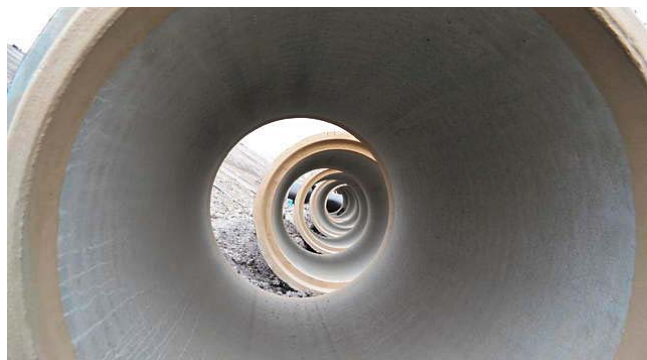


# Gospodarcza Brama Śląska na półmetku

Karina Pandel, Agnieszka Wieczorek  
HABA-BETON Johann Bartlechner sp. z o.o.

Realizowany od czterech lat „Program Gospodarcza Brama Śląska” osiągnął już półmetek. Cały projekt ma na celu zwiększenie atrakcyjności inwestycyjnej Jaworzna



Częścią realizowanego w Jaworznie „Programu Gospodarcza Brama Śląska”, współfinansowanego przez Unię Europejską z Europejskiego Funduszu Rozwoju Regionalnego w ramach Regionalnego Programu Operacyjnego Województwa Śląskiego na lata 2007–2013, jest kontrakt pozyskany przez firmę Strabag.

Pod koniec ubiegłego roku firma zwyciężyła w przetargu na budowę łącznika drogowego pomiędzy ul. Reja a Trasą Śródmiejską. Jego trasa wiedzie przez hałdę „Piłsudski” na osiedlu Bory w Jaworznie, co umożliwi łatwiejsze i szybsze dotarcie do dzielnicy Bory. Nowa droga będzie stanowiła przedłużenie południowej obwodnicy miasta, tworząc korytarz transportowy na odcinku od ul. Orłąt Lwowskich przez ul. Wojska Polskiego i Martyniaków do Trasy Śródmiejskiej i ul. Krakowskiej.

Do realizacji projektu jako podwykonawcę zaangażowano firmę Zakład Robót Inżynierskich Infracol z Rudy Śląskiej. W ramach zakontraktowanych prac zostanie uzbrojonych 75 ha terenów poprzemysłowych, na co miasto otrzyma prawie 30 mln zł.

Dotychczas w niezbędną infrastrukturę, tj.: kanalizację deszczową, sanitarną, teletechniczną oraz wodociągową, uzbrojono 12-hektarowy obszar w centrum miasta. Wybudowano również półtorakilometrowy odcinek nowej drogi. Teraz trwa budowa łącznika drogowego, którego trasa prowadzi przez hałdę „Piłsudski”. A wszystko przede wszystkim po to, by zwiększyć atrakcyjność inwestycyjną Jaworzna.

Firma HABA-Beton Johann Bartlechner sp. z o.o. w okresie od stycznia do kwietnia 2011 r. dostarczyła na plac budowy około 900 mb rur o średnicy DN1400 w odcinkach o długości 3 m, 8 studni DN2000 oraz 10 studni stycznych DN1000 osadzonych na kanale DN1400 o różnym kącie załamania i spadku nachylenia kanału. Technologia studni stycznych pozwoliła firmie Infracol z Rudy Śląskiej na znaczne oszczędności czasowe podczas prowadzonych robót. Sposób produkcji studni stycznych został opracowany przez firmę HABA-Beton jako alternatywa dla studni oraz komór.

W miejscu, gdzie są prowadzone prace występowały muły, które wymieniono na grunt o odpowiedniej nośności. Prace przebiegają bardzo szybko ze względu na łatwość montażu rur bezkielichowych DN1400. W drugiej połowie kwietnia wykonane było około 2/3 wszystkich zaplanowanych robót, a zakończenie prac kanalizacyjnych przewiduje się na czerwiec br., jak wynika z informacji przekazanych przez właściciela firmy Infracol, Krzysztofa Linkiewicza. ■

# HABA-BETON

MONOLITHIC IDEAS WWW.HABA-BETON.EU



## PROGRAM DOSTAWCZY

- > rury żelbetowe / betonowe
  - o przekroju okrągłym K-GM i K-FM
- > rury do mikrotunelowania
- > rury PEHD z otuliną żelbetową
- > profil jajowy / przekroje gardzielowe / profile specjalne / profil ramowy
- > systemy studni > studnie styczne
- > elementy denne studni
  - system HABA-PERFECT
- > studnie opuszczane startowe i odbiorcze do mikrotunelowania
- > odwodnienia liniowe
- > rury bazaltowe



HABA-BETON | Johann Bartlechner Sp. z o.o. | ul. Niemiecka 1  
Olszowa PL 47-143 Ujazd | telefon +48/77/405 69 00 | [www.haba-beton.pl](http://www.haba-beton.pl)