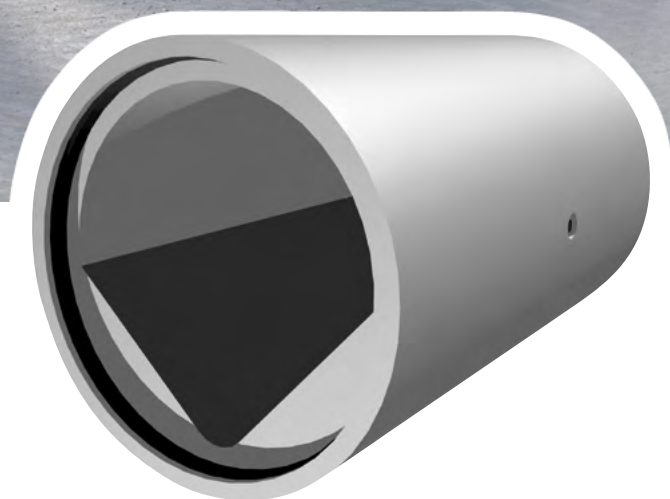
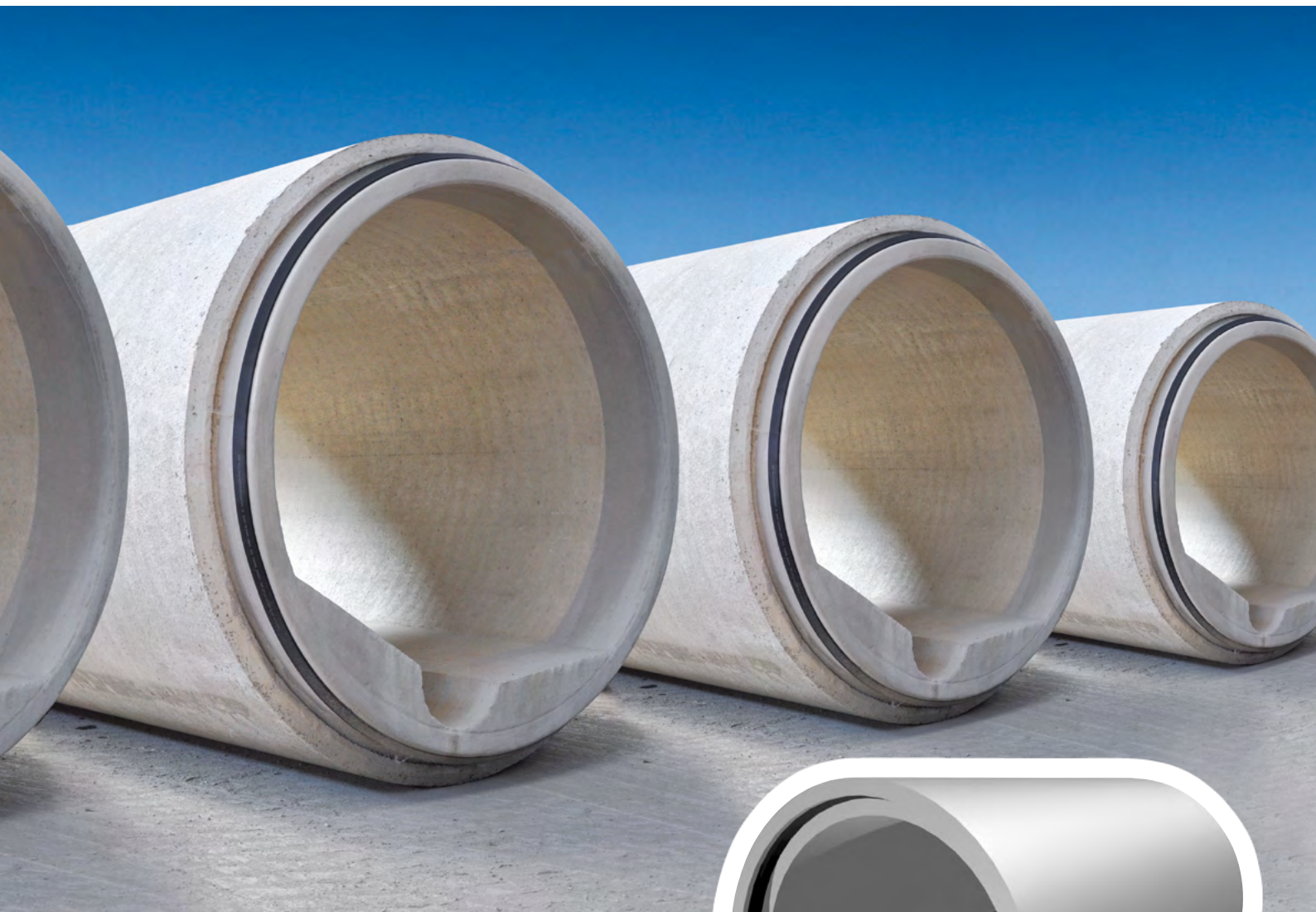


**HABA-BETON**  
MONOLITHIC IDEAS WWW.HABA-BETON.EU



# Žlabové trouby

Údržbově nenáročná alternativa ke kulatému potrubí

DIN EN 1916/DIN V 1201 | ÖNORM EN 1916/ÖNORM B 5074



## Čisté a spolehlivé

**Žlabové trouby od HABA-BETON se instalují po celé Evropě již několik desetiletí. Jsou nenáročné na údržbu, trvanlivé, stabilní a přesvědčují vysokou průtokovou rychlostí, která brání usazování.**

Ať už jako dračí profil, suché koryto s nízkým sklonem břehů nebo jako speciální profil: HABA-BETON splňuje téměř každý technický a kvalitativní požadavek. Četná evropská města spoléhají při výstavbě kanalizací na kompetence HABA-BETON, například Vídeň, Curych, Varšava, Drážďany, Hamburk, Stuttgart a Würzburg. Neboť všechny trouby od HABA-BETON jsou vyráběny podle nejvyšších mezinárodních standardů kvality a dodávány rychle a spolehlivě – a to s více než 100letými zkušenostmi ve výrobě betonových a železobetonových trubek. Na přání vyrábí HABA-BETON žlabové trouby také z vysokopevnostního betonu nebo je opatřuje částečnými či plnými výstelkami, např. z PE-HD. Díky tomu zůstávají mimořádně odolné vůči

mechanickým a chemickým vlivům zevnitř i zvenčí. Žlabové trouby jsou svými provedeními mimořádně univerzální – monolitická výroba trouby se žlabem a bermou umožňuje provedení s různými poloměry průtoku či sklony bermy. Ale i v případě odlišných geometrických či jiných speciálních požadavků, jako např. výstelka žlabu kameninovými segmenty, Vám můžeme nabídnout řešení na míru – těšíme se na Vaši poptávku.

Výroba těchto žlabových trubek je možná s okamžitým odformováním, nebo s vytvrzením ve formě. Pro obzvláště vysoké požadavky na přesnost rozměrů a kvalitu povrchu je výrobní technologie vytvrzení v bednění aktuálním stavem techniky.

**Zvolte pro Vaši oblast použití optimální profil trouby**



### Výhody žlabových trub:

- hydraulicky výhodnější
- zvýšená unášecí síla
- vynikající samočisticí schopnost
- snížená tvorba usazenin
- nenáročnost na údržbu
- možnost použití všech běžných speciálních komponentů

## Naše produkty

# Unikátní

FBS-certifikované betonové díly jsou podzemní vrcholoví sportovci.



FBS-certifikované betonové díly



Osvědčená dlouhá životnost



Extrémní úspornost ve srovnání s jinými materiály



Různorodost průřezových tvarů a mnoho oblastí využití



Unikátní stabilita



Žádná deformace v důsledku vnějšího zatížení



Optimální hydraulické vlastnosti a minimální součinitel tření



Odolnost při vysokých teplotách, např. v souvislosti s havárií nebo nebezpečnými látkami

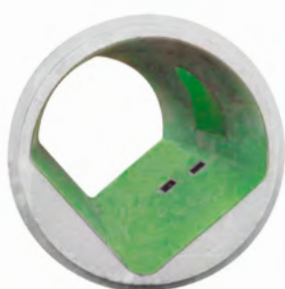


Individuální řešení pro speciální případy využití, jako je vedení agresivních kyselin nebo louhů



## Speciální komponenty

Individuálně navržené speciální komponenty, jako například tangenciální šachty, kolena a přechodové kusy, doplňují rozsáhlou nabídku.



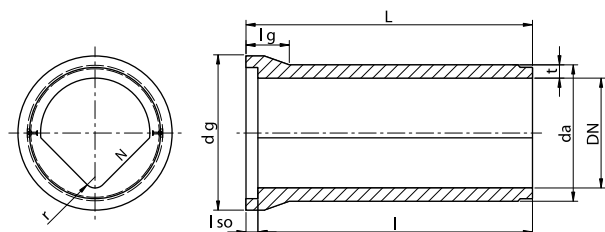
## Speciální výstelky

V případě odpadních vod s extrémně vysokým chemickým zatížením nebo při vzniku problémů se sulfidy (biogenní kyselina sírová) doporučujeme instalaci celoplošných výstelky z PE-HD. Tyto výstelky jsou vyráběny přímo ve výrobním závodě HABA-BETON, přičemž použité inlinery jsou při výrobě mechanicky kotveny přímo v betonovém potrubí tak, aby byly zabezpečeny proti vytažení/vysunutí. Tyto trouby s výstelkou dosahují vynikající odolnosti vůči médiím při současné vysoké statické zatížitelnosti ohybově tuhého materiálu železobetonu.

# Železobetonové roury s dračím profilem

Prudký sklon krajnice (45° resp. 1:1); pro kanalizační šachty a přepadové stavby  
DIN EN 1916/DIN V 1201 | ÖNORM EN 1916/ÖNORM B 5074

## Dračí profil; DN 800 – 1300; Zvonová objímka



### Integrované těsnění

(3 - A - 1)

DN [mm]	N	r [mm]	t [mm]	da [mm]	lso [mm]	l [m]	A [m <sup>2</sup> ]	kg/m	[t]	ID produktu
<b>Jmenovitá světlost</b>	Sklon bermy	Poloměr	Tloušťka stěny	Vnější průměr	Hloubka hrdla	Stavební délka (standard)	Využitelný průřez	Hmotnost trouby cca	Hmotnostní třída montážní kotvy <sup>1)</sup>	ID produktu
1000	1 : 1	125	139	1278	100	2,5/3,0	0,691	1561	3-5	066
1000	1 : 1	100	120	1240	100	2,5/3,0	0,691	1420	6-10	925
1200	1 : 1	120	139	1478	100	2,5/3,0	0,982	1994	3-5/6-10	798
1200	1 : 1	150	139	1478	100	2,5/3,0	0,997	1948	3-5/6-10	084

### Integrované těsnění, vytvrzeno ve formě

(3 - A - 2)

DN [mm]	N	r [mm]	t [mm]	da [mm]	lso [mm]	l [m]	A [m <sup>2</sup> ]	kg/m	[t]	ID produktu
<b>Jmenovitá světlost</b>	Sklon bermy	Poloměr	Tloušťka stěny	Vnější průměr	Hloubka hrdla	Stavební délka (standard)	Využitelný průřez	Hmotnost trouby cca	Hmotnostní třída montážní kotvy <sup>1)</sup>	ID produktu
800	1 : 1	125	100	1000	100	3,0	0,449	910	3-5	818
1000	1 : 1	100	120	1240	100	2,5/3,0	0,682	1470	3-5	959
1000	1 : 1	100	120	1240	100	3,0	0,682	1470	3-5	819
1200	1 : 1	120	139	1478	130	3,0	0,982	2058	6-10	675
1200	1 : 1	120	139	1478	100	3,0	0,982	1994	6-10	827
1200	1 : 1	300	139	1478	130	3,0	1,054	2002	6-10	676
1200	1 : 1	300	139	1478	100	3,0	1,054	1938	6-10	820

### Klíňové kluzné těsnění

(3 - A - 3)

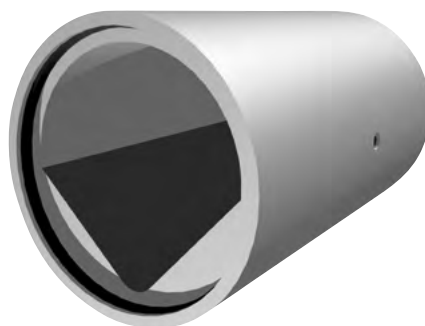
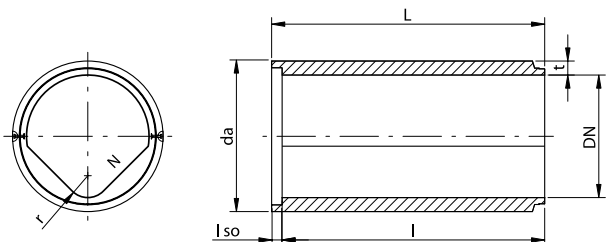
DN [mm]	N	r [mm]	t [mm]	da [mm]	lso [mm]	l [m]	A [m <sup>2</sup> ]	kg/m	[t]	ID produktu
<b>Jmenovitá světlost</b>	Sklon bermy	Poloměr	Tloušťka stěny	Vnější průměr	Hloubka hrdla	Stavební délka (standard)	Využitelný průřez	Hmotnost trouby cca	Hmotnostní třída montážní kotvy <sup>1)</sup>	ID produktu
1300	1 : 1	130	150	1600	120	2,5/3,0	1,152	2352	6-10	104

### Klíňové kluzné těsnění, vytvrzeno ve formě

(3 - A - 4)

DN [mm]	N	r [mm]	t [mm]	da [mm]	lso [mm]	l [m]	A [m <sup>2</sup> ]	kg/m	[t]	ID produktu
<b>Jmenovitá světlost</b>	Sklon bermy	Poloměr	Tloušťka stěny	Vnější průměr	Hloubka hrdla	Stavební délka (standard)	Využitelný průřez	Hmotnost trouby cca	Hmotnostní třída montážní kotvy <sup>1)</sup>	ID produktu
1000	1 : 1	100	120	1240	110	3,0	0,682	1470	3-5	068

## Dračí profil; DN 800 – 2600; Spojovací mufna



Integrované těsnění, vytvrzeno ve formě

(3 - A - 5)

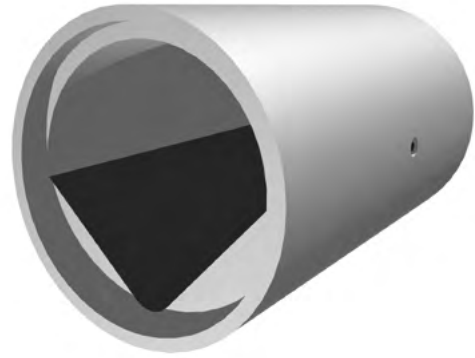
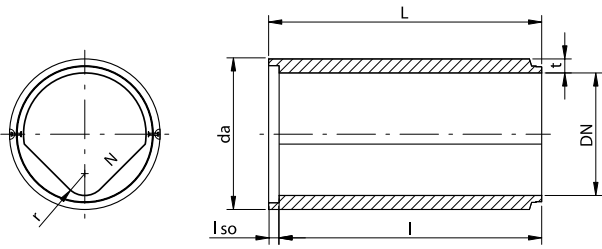
DN [mm]	N	r [mm]	t [mm]	da [mm]	lso [mm]	l [m]	A [m <sup>2</sup> ]	kg/m	[t]	ID produktu
Jmenovitá světlost	Sklon bermy	Poloměr	Tloušťka stěny	Vnější průměr	Hloubka hrdla	Stavební délka (standard)	Využitelný průřez	Hmotnost trouby cca	Hmotnostní třída montážní kotvy <sup>1)</sup>	
800	1 : 1	125	150	1100	100	2,5/3,0/5,0	0,449	1253	3-5/6-10	769
800	1 : 1	125	240	1280	120	2,5/3,0	0,449	2094	6-10	703
1000	1 : 1	100	155	1310	100	2,5/3,0	0,682	1665	3-5	762
1200	1 : 1	120	170	1540	100	3,0	0,982	2202	6-10	245
1200	1 : 1	300	170	1540	100	3,0/4,0	1,054	2022	6-10	569
1400	1 : 1	140	160	1720	125	2,5/3,0/4,0	1,337	2467	6-10	644
1600	1 : 1	160	180	1960	130	2,5/3,0	1,744	3183	6-10	813
1600	1 : 1	250	180	1960	130	2,5/3,0	1,797	3050	6-10	814
1600	1 : 1	400	180	1960	130	2,5/3,0	1,874	2858	6-10	783
1800	1 : 1	180	200	2200	130	2,5/3,0	2,209	3981	6-10	749
1800	1 : 1	180	250	2300	130	2,5/3,0	2,209	4863	12-20	931
2000	1 : 1,3	150	200	2400	130	2,5/3,0	2,846	4195	12-20	833
2000	1 : 1,3	150	250	2500	130	2,5/3,0	2,846	5158	12-20	834
2000	1 : 1	200	200	2400	130	2,5/3,0	2,728	4490	12-20	835
2000	1 : 1	200	250	2500	130	2,5/3,0	2,728	5453	12-20	836
2000	1 : 1	400	200	2400	130	2,5/3,0/5,0	2,866	4145	12-20	837
2000	1 : 1	400	250	2500	130	2,5/3,0/5,0	2,866	5106	12-20	838
2000	1 : 1	500	200	2400	130	2,5/3,0	2,920	4008	12-20	839
2000	1 : 1	500	250	2500	130	2,5/3,0	2,920	4970	12-20	840

<sup>1)</sup> Z výrobních důvodů dva resp. čtyři kusy na rouru (na vyžádání poloha v úrovni opěry a/nebo vrcholu)

Na vyžádání jsou možné kontrolované spoje!



## Dračí profil; DN 1300 – 2200; Spojovací mufna



### Integrované těsnění

(3 - A - 6)

DN [mm]	N	r [mm]	t [mm]	da [mm]	lso [mm]	l [m]	A [m <sup>2</sup> ]	kg/m	[t]	ID produktu
<b>Jmenovitá světlost</b>	Sklon bermy	Poloměr	Tloušťka stěny	Vnější průměr	Hloubka hrdla	Stavební délka (standard)	Využitelný průřez	Hmotnost trouby cca	Hmotnostní třída montážní kotvy <sup>1)</sup>	
1000	1 : 1	100	175	1350	100	2,4/2,5/3,0	0,682	1874	3-5/6-10	946
1200	1 : 1	120	170	1540	100	2,4/2,5/3,0	0,982	2200	6-10	941
1200	1 : 1	150	170	1540	100	2,4/2,5/3,0	0,997	2164	6-10	942

### Klínové kluzné těsnění

(3 - A - 7)

DN [mm]	N	r [mm]	t [mm]	da [mm]	lso [mm]	l [m]	A [m <sup>2</sup> ]	kg/m	[t]	ID produktu
<b>Jmenovitá světlost</b>	Sklon bermy	Poloměr	Tloušťka stěny	Vnější průměr	Hloubka hrdla	Stavební délka (standard)	Využitelný průřez	Hmotnost trouby cca	Hmotnostní třída montážní kotvy <sup>1)</sup>	
1300	1 : 1	250	150	1600	120	2,5/3,0	1,207	2009	6-10	103
1400	1 : 1	140	160	1720	120	2,5/3,0	1,337	2467	6-10	110
1400	1 : 1	250	160	1720	120	2,5/3,0	1,391	2331	6-10	109
1500	1 : 1	160	170	1840	120	2,5/3,0	1,540	2798	6-10	123
1500	1 : 1	250	170	1840	120	2,5/3,0	1,587	2680	6-10	122
1600	1 : 1	160	180	1960	120	2,5/3,0	1,744	3183	6-10	136
1600	1 : 1	300	180	1960	120	2,5/3,0	1,824	2982	6-10	922
1800	1 : 1	180	180	2160	130	2,5/3,0	2,209	3637	6-10/12-20	781
1800	1 : 1	180	200	2200	130	2,5/3,0	2,209	3981	6-10/12-20	149
1800	1 : 1	350	185	2170	130	2,5/3,0	2,316	3456	6-10/12-20	146
2000	1 : 1	200	200	2400	130	2,5/3,0	2,728	4490	12-20	955
2000	1 : 1	400	200	2400	130	2,5	2,866	4145	12-20	956
2200	1 : 1	385	220	2640	130	2,5/3,0	3,428	5115	12-20	957

<sup>1)</sup> Z výrobních důvodů dva resp. čtyři kusy na rouru (na vyžádání poloha v úrovni opěry a/nebo vrcholu)

Na vyžádání jsou možné kontrolované spoje!



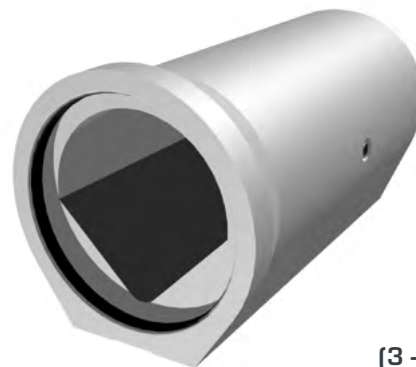
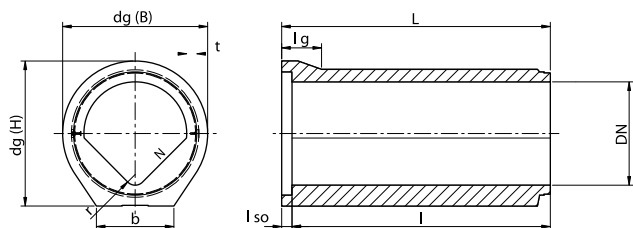
# Dračí profil; DN 800 – 3000; Spojovací mufna

Klíňové kluzné těsnění, vytvrzeno ve formě

(3 – A – 8)

DN [mm]	N	r [mm]	t [mm]	da [mm]	l <sub>so</sub> [mm]	l [m]	A [m <sup>2</sup> ]	kg/m	[t]	ID produktu
Jmenovitá světlost	Sklon bermy	Poloměr	Tloušťka stěny	Vnější průměr	Hloubka hrdla	Stavební délka (standard)	Využitelný průřez	Hmotnost trouby cca	Hmotnostní třída montážní kotvy <sup>1)</sup>	
800	1 : 1	125	150	1100	115	2,5/3,0	0,449	1253	3-5	267
800	1 : 1	125	240	1280	110	2,5/3,0	0,449	2094	6-10	288
800	1 : 1	125	255	1310	110	2,5/3,0	0,449	2247	6-10	289
1000	1 : 1	100	140	1280	125	2,5/3,0	0,682	1512	3-5	268
1000	1 : 1	100	155	1310	125	2,5/3,0	0,682	1665	3-5	269
1000	1 : 1	100	155	1310	160	2,5/3,0	0,682	1665	3-5	336
1200	1 : 1	120	170	1540	160	2,5/3,0	0,982	2202	6-10	277
1200	1 : 1	300	170	1540	160	2,5/3,0/4,0	1,054	2022	6-10	570
1400	1 : 1	140	160	1720	120	2,5/3,0/4,0	1,337	2467	6-10	111
1400	1 : 1	350	160	1720	120	2,5/3,0	1,435	2221	6-10	112
1500	1 : 1	150	170	1840	120	2,5/3,0	1,534	2813	6-10	124
1500	1 : 1	250	170	1840	120	2,5/3,0	1,587	2679	6-10	651
1600	1 : 1	160	170	1940	120	2,5/3,0	1,744	3030	6-10	689
1600	1 : 1	160	180	1960	120	2,5/3,0	1,744	3183	6-10	133
1600	1 : 1	160	180	1960	160	2,5/3,0	1,744	3183	6-10	338
1600	1 : 1	160	220	2040	120	2,5/3,0	1,744	3811	6-10/12-20	284
1600	1 : 1	250	170	1940	120	2,5/3,0	1,797	2897	6-10	688
1600	1 : 1	250	180	1960	120	2,5/3,0	1,797	3050	6-10	657
1600	1 : 1	250	180	1960	160	2,5/3,0	1,797	3050	6-10	658
1600	1 : 1	250	220	2040	120	2,5/3,0	1,797	3679	6-10/12-20	690
1600	1 : 1	400	170	1940	120	2,5/3,0	1,874	2705	6-10	784
1600	1 : 1	400	180	1960	120	2,5/3,0	1,874	2859	6-10	785
1600	1 : 1	400	180	1960	160	2,5/3,0	1,874	2859	6-10	786
1600	1 : 1	400	220	2040	120	2,5/3,0	1,874	3487	6-10/12-20	787
1800	1 : 1	180	200	2200	130	2,5/3,0	2,209	3981	6-10/12-20	148
1800	1 : 1	180	250	2300	130	2,5/3,0	2,209	4863	12-20	928
2000	1 : 1,3	150	200	2400	190	2,5/3,0	2,846	4195	12-20	697
2000	1 : 1,3	150	200	2400	130	2,5/3,0	2,846	4195	12-20	704
2000	1 : 1,3	150	250	2500	190	2,5/3,0	2,846	5158	12-20	698
2000	1 : 1,3	150	250	2500	130	2,5/3,0	2,846	5158	12-20	699
2000	1 : 1	200	200	2400	130	2,5/3,0	2,728	4490	12-20	158
2000	1 : 1	200	200	2400	190	2,5/3,0	2,728	4490	12-20	581
2000	1 : 1	200	250	2500	190	2,5/3,0	2,728	5453	12-20	617
2000	1 : 1	200	250	2500	130	2,5/3,0	2,728	5453	12-20	620
2000	1 : 1	400	200	2400	130	2,5/3,0/4,0	2,866	4145	12-20	317
2000	1 : 1	400	200	2400	190	2,5/3,0/4,0/5,0	2,866	4145	12-20	589
2000	1 : 1	400	250	2500	190	2,5/3,0/4,0	2,866	5106	12-20	618
2000	1 : 1	400	250	2500	130	2,5/3,0/4,0	2,866	5106	12-20	621
2000	1 : 1	500	200	2400	130	2,5/3,0/4,0	2,921	4008	12-20	255
2000	1 : 1	500	200	2400	190	2,5/3,0/4,0	2,921	4008	12-20	582
2000	1 : 1	500	250	2500	190	2,5/3,0/4,0	2,921	4970	12-20	619
2000	1 : 1	500	250	2500	130	2,5/3,0/4,0	2,921	4970	12-20	622
2100	1 : 1	200	200	2500	190	2,5/3,0	3,000	4773	12-20	760
2200	1 : 1	385	250	2700	130	2,5/3,0/4,0	3,428	5744	12-20	169
2200	1 : 1	385	300	2800	130	2,5/3,0	3,428	6824	12-20	251
2400	1 : 1	150	250	2900	150	2,5/3,0	3,846	6898	12-20	249
2400	1 : 1	150	250	2900	190	2,5/3,0	3,846	6898	12-20	712
2400	1 : 1	240	250	2900	150	2,5/3,0/4,0	3,930	6695	12-20	677
2400	1 : 1	240	250	2900	190	2,5/3,0/4,0	3,930	6695	12-20	713
2400	1 : 1	400	250	2900	150	2,5/3,0/4,0	4,064	6353	12-20	178
2400	1 : 1	400	250	2900	190	2,5/3,0/4,0	4,064	6353	12-20	714
2400	1 : 1	600	250	2900	150	2,5/3,0	4,206	5998	12-20	250
2400	1 : 1	600	250	2900	190	2,5/3,0	4,206	5998	12-20	715
2600	1 : 1	400	250	3100	150	2,5/3,0	4,740	7020	12-20	770
2600	1 : 1	400	300	3200	190	2,5/3,0	4,740	8257	12-20	772
3000	1 : 1	300	300	3600	150	2,5/3,0	6,137	10104	12-20	731

## Dračí profil; DN 1200; Zvonová objímka s patkou

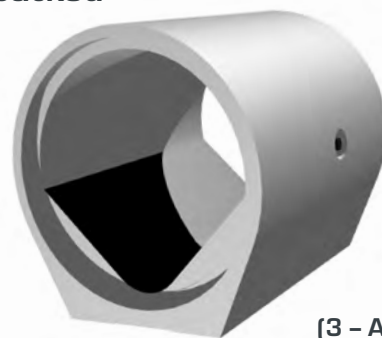
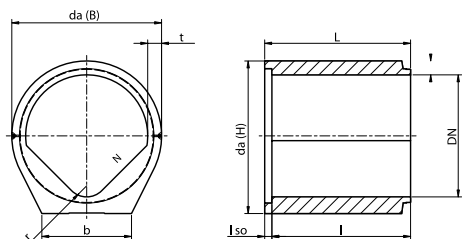


(3 - A - 9)

### Integrované těsnění

DN [mm]	N	r [mm]	t [mm]	dg B [mm]	dg H [mm]	l <sub>so</sub> [mm]	l [m]	A [m <sup>2</sup> ]	kg/m	[t]	ID produktu
<b>Jmenovitá světlost</b>	Sklon bermy	Poloměr	Tloušťka stěny	zvon – vnější rozměr (B)	zvon – vnější rozměr (H)	Hloubka hrdla	Stavební délka (standard)	Využitelný průřez	Hmotnost trouby cca	Hmotnostní třída montážní kotvy <sup>1)</sup>	ID produktu
1200	1 : 1	120	145	1684	1684	100	2,5/3,0	0,982	2493	6-10	800
1200	1 : 1	120	145	1684	1684	130	2,5/3,0	0,982	2493	6-10	098

## Dračí profil; DN 1600, 2000, 2200; Spojovací mufna s patkou



(3 - A - 11)

### Integrované těsnění, vytvrzeno ve formě

DN [mm]	N	r [mm]	t [mm]	da [mm]	l <sub>so</sub> [mm]	l [m]	A [m <sup>2</sup> ]	kg/m	[t]	ID produktu
<b>Jmenovitá světlost</b>	Sklon bermy	Poloměr	Tloušťka stěny	Vnější průměr	Hloubka hrdla	Stavební délka (standard)	Využitelný průřez	Hmotnost trouby cca	Hmotnostní třída montážní kotvy <sup>1)</sup>	ID produktu
2000	1 : 1,3	150	200	2400	130	2,5/3,0	2,846	5128	12-20	696
2000	1 : 1	200	200	2400	130	2,5/3,0	2,728	5413	12-20	594
2000	1 : 1	400	200	2400	130	2,5/3,0	2,866	5068	12-20	598
2000	1 : 1	500	200	2400	130	2,5/3,0	2,921	4932	12-20	596

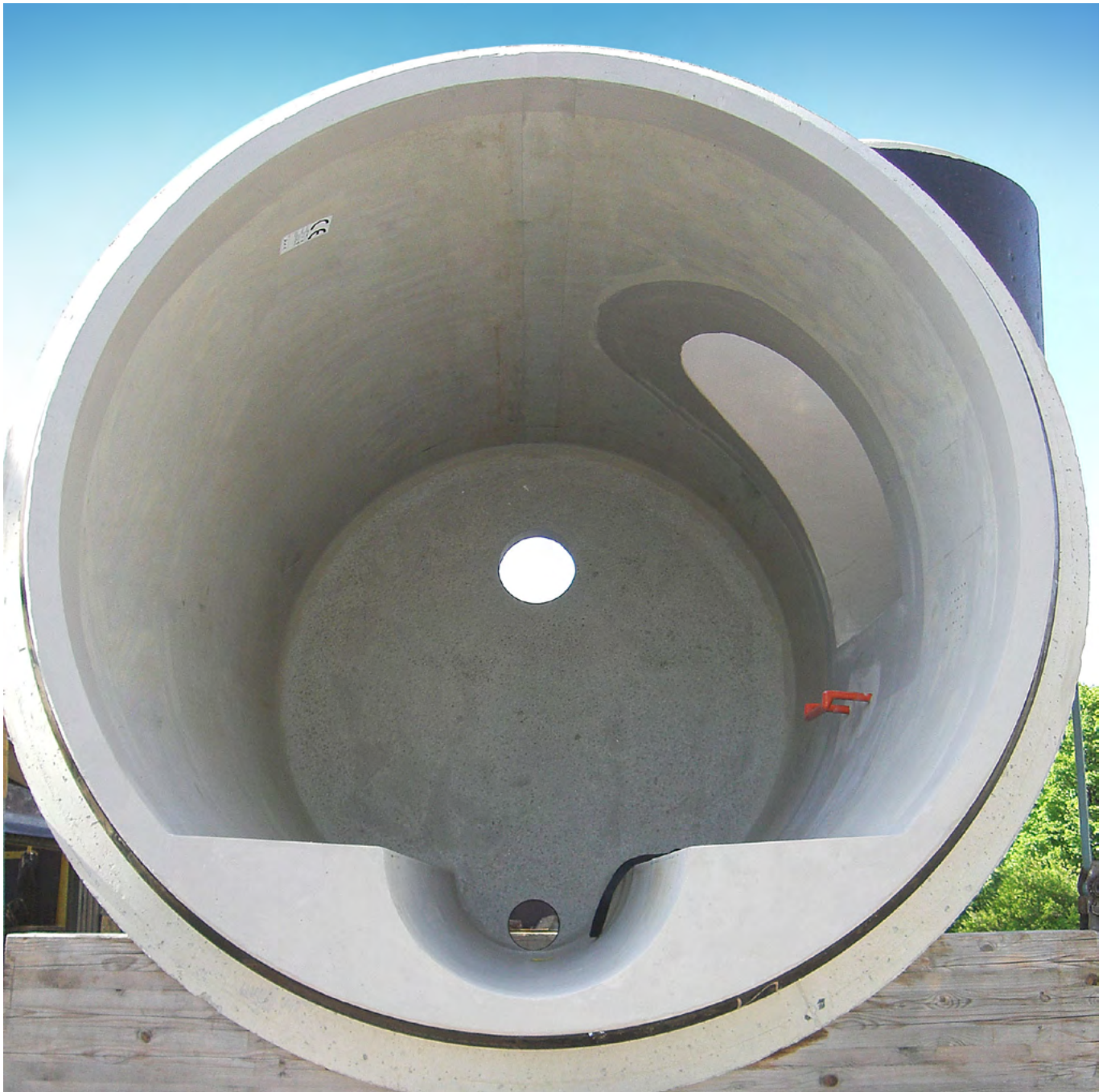
### Klíňové kluzné těsnění, vytvrzeno ve formě

(3 - A - 12)

DN [mm]	N	r [mm]	t [mm]	da [mm]	l <sub>so</sub> [mm]	l [m]	A [m <sup>2</sup> ]	kg/m	[t]	ID produktu
<b>Jmenovitá světlost</b>	Sklon bermy	Poloměr	Tloušťka stěny	Vnější průměr	Hloubka hrdla	Stavební délka (standard)	Využitelný průřez	Hmotnost trouby cca	Hmotnostní třída montážní kotvy <sup>1)</sup>	ID produktu
1600	1 : 1	160	180	1960	120	2,5/3,0	1,746	3893	6-10/12-20	647
1600	1 : 1	250	180	1960	120	2,5/3,0	1,797	3765	6-10/12-20	659
1600	1 : 1	400	180	1960	120	2,5/3,0	1,874	3574	6-10/12-20	788
2000	1 : 1,3	150	200	2400	130	2,5/3,0	2,846	5128	12-20	705
2000	1 : 1,3	150	200	2400	190	2,5/3,0	2,846	5128	12-20	701
2000	1 : 1	200	200	2400	130	2,5/3,0	2,728	5413	12-20	167
2000	1 : 1	200	200	2400	190	2,5/3,0	2,728	5413	12-20	583
2000	1 : 1	400	200	2400	130	2,5/3,0/5,0	2,866	5068	12-20	532
2000	1 : 1	400	200	2400	190	2,5/3,0	2,866	5068	12-20	590
2000	1 : 1	500	200	2400	130	2,5/3,0	2,921	4932	12-20	309
2000	1 : 1	500	200	2400	190	2,5/3,0	2,921	4932	12-20	584
2200	1 : 1	385	250	2700	130	2,5	3,428	6770	12-20	175

<sup>1)</sup> Z výrobních důvodů dva resp. čtyři kusy na rouru (na vyžádání poloha v úrovni opěry a/nebo vrcholu)

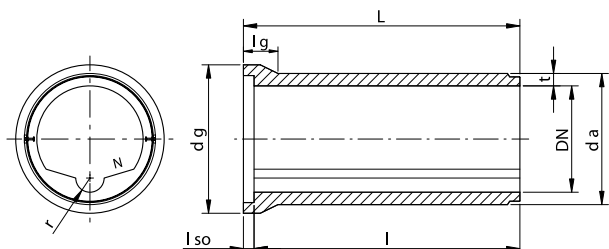
Na vyžádání jsou možné kontrolované spoje!



# Železobetonové roury se suchým žlabem

flache Bankettneigung (ca.18° bzw. 1:3); für Mischwasserkanäle mit verringerter Abwassermenge (Normalbetrieb)  
DIN EN 1916/DIN V 1201 | ÖNORM EN 1916/ÖNORM B 5074

Suchý žlab; DN 1000 – 1200; Zvonová objímka



## Integrované těsnění

(3 - A - 13)

DN [mm]	N	r [mm]	t [mm]	da [mm]	lso [mm]	l [m]	A [m <sup>2</sup> ]	kg/m	[t]	ID produktu
<b>Jmenovitá světlost</b>	Sklon bermy	Poloměr	Tloušťka stěny	Vnější průměr	Hloubka hrdla	Stavební délka (standard)	Využitelný průřez	Hmotnost trouby cca	Hmotnostní třída montážní kotvy <sup>1)</sup>	ID produktu
1000	1 : 3	125	139	1278	100	2,5/3,0	0,732	1422	3-5	292
1000	1 : 3	125	120	1240	100	2,5/3,0	0,732	1286	3-5	939
1100	1 : 10	160	130	1360	100	2,5/3,0	0,899	1567	3-5	078
1200	1 : 3	150	139	1478	100	2,5/3,0	1,054	1814	3-5/6-10	799
1200	1 : 3	160	139	1478	100	2,5/3,0	1,052	1882	3-5/6-10	088

## Integrované těsnění, vytvrzeno ve formě

(3 - A - 14)

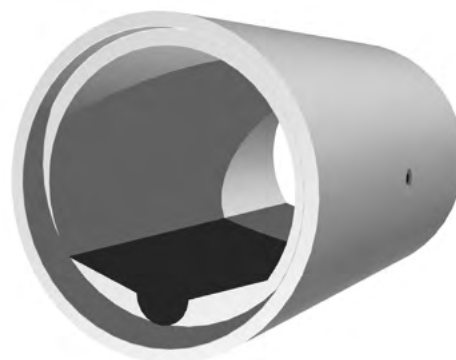
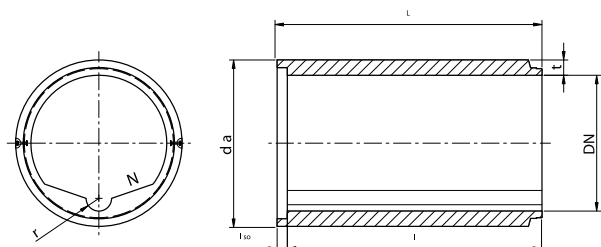
DN [mm]	N	r [mm]	t [mm]	da [mm]	lso [mm]	l [m]	A [m <sup>2</sup> ]	kg/m	[t]	ID produktu
<b>Jmenovitá světlost</b>	Sklon bermy	Poloměr	Tloušťka stěny	Vnější průměr	Hloubka hrdla	Stavební délka (standard)	Využitelný průřez	Hmotnost trouby cca	Hmotnostní třída montážní kotvy <sup>1)</sup>	ID produktu
1000	1 : 20	125	120	1240	100	3,0	0,751	1246	3-5	821
1000	1 : 20	125	120	1240	100	2,5/3,0	0,751	1246	3-5	960
1200	1 : 20	150	139	1478	130	3,0	1,082	1808	6-10	723
1200	1 : 20	150	139	1478	100	3,0	1,082	1744	6-10	828

## Klíňové kluzné těsnění, vytvrzeno ve formě

(3 - A - 16)

DN [mm]	N	r [mm]	t [mm]	da [mm]	lso [mm]	l [m]	A [m <sup>2</sup> ]	kg/m	[t]	ID produktu
<b>Jmenovitá světlost</b>	Sklon bermy	Poloměr	Tloušťka stěny	Vnější průměr	Hloubka hrdla	Stavební délka (standard)	Využitelný průřez	Hmotnost trouby cca	Hmotnostní třída montážní kotvy <sup>1)</sup>	ID produktu
1000	1 : 20	125	120	1240	110	3,0	0,751	1246	3-5	717

## Suchý žlab; DN 1200 – 1800; Spojovací mufna



### Integrované těsnění

(3 - A - 17)

DN [mm]	N	r [mm]	t [mm]	da [mm]	lso [mm]	l [m]	A [m <sup>2</sup> ]	kg/m	[t]	ID produktu
<b>Jmenovitá světlost</b>	Sklon bermy	Poloměr	Tloušťka stěny	Vnější průměr	Hloubka hrdla	Stavební délka (standard)	Využitelný průřez	Hmotnost trouby cca	Hmotnostní třída montážní kotvy <sup>1)</sup>	ID produktu
1200	1 : 3	150	170	1540	100	2,4/2,5/3,0	1,054	2020	3-5/6-10	943
1200	1 : 3	160	170	1540	100	2,4/2,5/3,0	1,051	2028	3-5/6-10	944

### Integrované těsnění, vytvrzeno ve formě

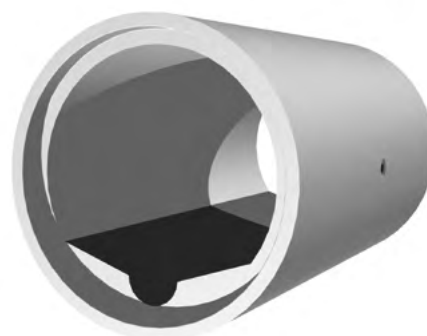
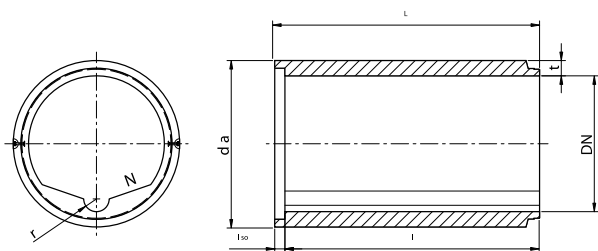
(3 - A - 19)

DN [mm]	N	r [mm]	t [mm]	da [mm]	lso [mm]	l [m]	A [m <sup>2</sup> ]	kg/m	[t]	ID produktu
<b>Jmenovitá světlost</b>	Sklon bermy	Poloměr	Tloušťka stěny	Vnější průměr	Hloubka hrdla	Stavební délka (standard)	Využitelný průřez	Hmotnost trouby cca	Hmotnostní třída montážní kotvy <sup>1)</sup>	ID produktu
1200	1 : 20	150	170	1540	100	2,5/3,0	1,082	1952	3-5/6-10	725
1400	1 : 20	150	160	1720	125	2,5/3,0	1,482	2103	6-10	643
1600	1 : 10	125	180	1960	130	2,5/3,0/5,0	1,885	2830	6-10/12-20	803
1600	1 : 10	125	280	2160	130	2,5/3,0/4,0	1,885	4447	12-20	807
1600	1 : 10	300	180	1960	130	2,5/3,0	1,886	2828	6-10	899
1600	1 : 10	300	280	2160	130	2,5/3,0	1,886	4447	12-20	900
1800	1 : 20	300	200	2200	130	2,5/3,0	2,400	3503	6-10/12-20	750
1800	1 : 20	300	250	2300	130	2,5/3,0	2,400	4386	12-20	932
2000	1 : 20	200	200	2400	130	2,5/3,0	3,032	3730	6-10/12-20	829
2000	1 : 20	200	250	2500	130	2,5/3,0	3,032	4691	12-20	830
2000	1 : 20	300	200	2400	130	2,5/3,0	2,978	3863	6-10/12-20	831
2000	1 : 20	300	250	2500	130	2,5/3,0	2,978	4826	12-20	832

<sup>1)</sup> Z výrobních důvodů dva resp. čtyři kusy na rouru (na vyžádání poloha v úrovni opěry a/nebo vrcholu))

Na vyžádání jsou možné kontrolované spoje!

## Suchý žlab; DN 1000 – 2500; Spojovací mufna



### Klíňové kluzné těsnění

(3 - A - 18)

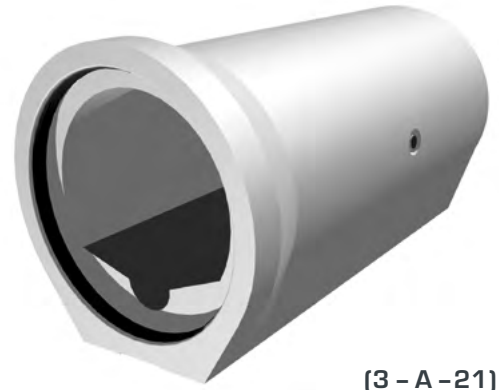
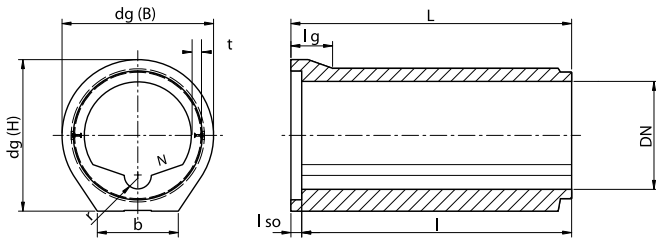
DN [mm]	N	r [mm]	t [mm]	da [mm]	l <sub>so</sub> [mm]	l [m]	A [m <sup>2</sup> ]	kg/m	[t]	ID produktu
Jmenovitá světlost	Sklon bermy	Poloměr	Tloušťka stěny	Vnější průměr	Hloubka hrdla	Stavební délka (standard)	Využitelný průřez	Hmotnost trouby cca	Hmotnostní třída montážní kotvy <sup>1)</sup>	ID produktu
1300	1 : 3	190	150	1600	120	2,5/3,0	1,219	1979	3-5/6-10	105
1400	1 : 2	150	160	1720	120	2,5/3,0	1,496	2069	6-10	114
1400	1 : 3	150	160	1720	120	2,5/3,0	1,445	2196	6-10	116
1400	1 : 3	190	160	1720	120	2,5/3,0	1,432	2229	6-10	115
1500	1 : 3	200	170	1840	120	2,5/3,0	1,642	2543	6-10	270
1600	1 : 3	150	180	1960	120	2,5/3,0	1,895	2805	6-10	137
1800	1 : 3	150	180	2160	130	2,5/3,0	2,411	3132	6-10	780
1800	1 : 3	150	200	2200	130	2,5/3,0	2,408	3483	6-10/12-20	151
1800	1 : 20	250	180	2160	130	2,5/3,0	2,422	3107	6-10	779
1800	1 : 20	250	200	2200	130	2,5/3,0	2,360	3603	6-10/12-20	152

### Klíňové kluzné těsnění, vytvrzeno ve formě

(3 - A - 20)

DN [mm]	N	r [mm]	t [mm]	da [mm]	l <sub>so</sub> [mm]	l [m]	A [m <sup>2</sup> ]	kg/m	[t]	ID produktu
Jmenovitá světlost	Sklon bermy	Poloměr	Tloušťka stěny	Vnější průměr	Hloubka hrdla	Stavební délka (standard)	Využitelný průřez	Hmotnost trouby cca	Hmotnostní třída montážní kotvy <sup>1)</sup>	ID produktu
1000	1 : 20	125	140	1280	125	2,5/3,0	0,751	1338	3-5	719
1000	1 : 20	125	155	1310	125	2,5/3,0	0,751	1491	3-5	720
1000	1 : 20	125	155	1310	160	2,5/3,0	0,751	1491	3-5	721
1200	1 : 20	150	170	1540	160	2,5/3,0	1,082	1952	3-5/6-10	724
1400	1 : 20	150	160	1720	120	2,5/3,0	1,482	2103	6-10	261
1600	1 : 10	125	170	1940	120	2,5/3,0/4,0	1,886	2677	6-10/12-20	804
1600	1 : 10	125	180	1960	120	2,5/3,0/5,0	1,886	2830	6-10/12-20	805
1600	1 : 10	125	180	1960	160	2,5/3,0/5,0	1,886	2830	6-10/12-20	794
1600	1 : 10	125	220	2040	120	2,5/3,0/4,0	1,886	3458	6-10/12-20	806
1600	1 : 20	300	170	1940	120	2,5/3,0	1,886	2676	6-10	691
1600	1 : 20	300	180	1960	120	2,5/3,0	1,886	2828	6-10	262
1600	1 : 20	300	180	1960	160	2,5/3,0	1,886	2828	6-10	339
1600	1 : 20	300	220	2040	120	2,5/3,0	1,886	3456	6-10/12-20	285
1800	1 : 20	300	200	2200	130	2,5/3,0	2,400	3503	6-10	263
1800	1 : 20	300	250	2300	130	2,5/3,0	2,400	4386	12-20	929
2000	1 : 20	200	200	2400	130	2,5/3,0	3,032	3730	6-10/12-20	264
2000	1 : 20	200	200	2400	190	2,5/3,0	3,032	3730	6-10/12-20	585
2000	1 : 20	200	250	2500	130	2,5/3,0	3,032	4691	12-20	633
2000	1 : 20	200	250	2500	190	2,5/3,0	3,032	4691	12-20	631
2000	1 : 20	300	200	2400	130	2,5/3,0	2,978	3865	6-10/12-20	294
2000	1 : 20	300	200	2400	190	2,5/3,0	2,978	3865	6-10/12-20	588
2000	1 : 20	300	250	2500	130	2,5/3,0	2,978	4832	12-20	634
2000	1 : 20	300	250	2500	190	2,5/3,0	2,978	4832	12-20	632
2200	1 : 20	125	250	2700	130	2,5/3,0	3,732	4984	12-20	816
2200	1 : 20	125	250	2700	130	3,0	3,732	4984	12-20	965
2500	1 : 3	100	250	3000	150	2,5/3,0	4,763	5763	12-20	555
3200	So-Pro	250	300	3800	150	2,5	7,637	9261		896

## Suchý žlab; DN 1200; Zvonová objímka s patkou



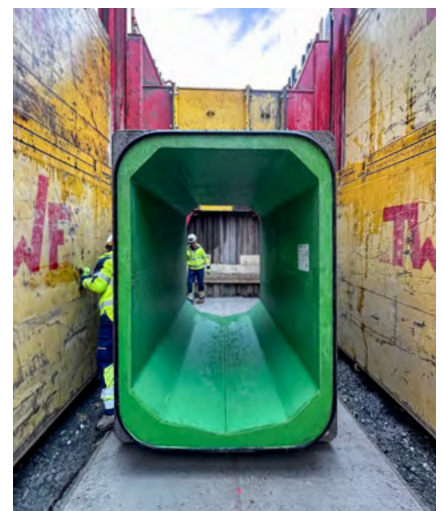
### Integrované těsnění

(3 - A - 21)

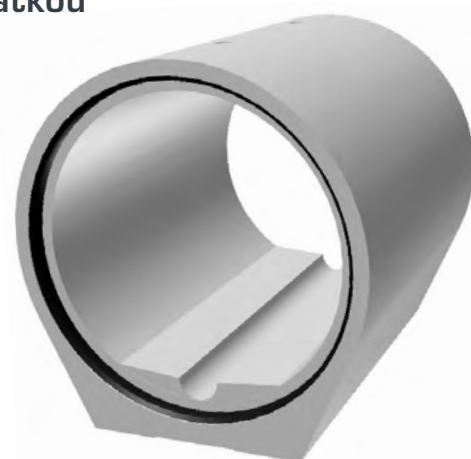
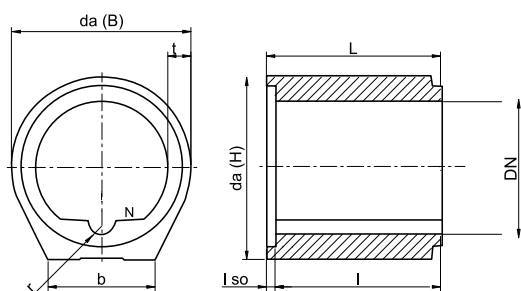
DN [mm]	N	r [mm]	t [mm]	dg B [mm]	dg H [mm]	l so [mm]	l [m]	A [m <sup>2</sup> ]	kg/m	[t]	ID
<b>Jmenovitá světlost</b>	Sklon bermy	Poloměr	Tloušťka stěny	zvon – vnější rozměr (B)	zvon – vnější rozměr (H)	Hloubka hrdla	Stavební délka (standard)	Využitelný průřez	Hmotnost trouby cca	Hmotnostní třída montážní kotvy <sup>1)</sup>	
1200	1 : 3	150	145	1684	1684	130	2,5/3,0	1,054	2311	6-10	100
1200	1 : 3	150	145	1684	1684	100	2,5/3,0	1,054	2311	6-10	801

<sup>1)</sup> Z výrobních důvodů dva resp. čtyři kusy na rouru (na vyžádání poloha v úrovni opěry a/nebo vrcholu)

Na vyžádání jsou možné kontrolované spoje!



## Suchý žlab; DN 1600, 2000; Spojovací mufna s patkou



### Integrované těsnění, vytvrzeno ve formě

(3 - A - 23)

DN [mm]	N	r [mm]	t [mm]	da [mm]	l so [mm]	l [m]	A [m <sup>2</sup> ]	kg/m	[t]	ID produktu
<b>Jmenovitá světlost</b>	Sklon bermy	Poloměr	Tloušťka stěny	Vnější průměr	Hloubka hrdla	Stavební délka (standard)	Využitelný průřez	Hmotnost trouby cca	Hmotnostní třída montážní kotvy <sup>1)</sup>	
2000	1 : 20	200	200	2400	130	2,5/3,0	3,032	4653	12-20	600
2000	1 : 20	300	200	2400	130	2,5/3,0	2,978	4788	12-20	602

### Klíňové kluzné těsnění, vytvrzeno ve formě

(3 - A - 24)

DN [mm]	N	r [mm]	t [mm]	da [mm]	l so [mm]	l [m]	A [m <sup>2</sup> ]	kg/m	[t]	ID produktu
<b>Jmenovitá světlost</b>	Sklon bermy	Poloměr	Tloušťka stěny	Vnější průměr	Hloubka hrdla	Stavební délka (standard)	Využitelný průřez	Hmotnost trouby cca	Hmotnostní třída montážní kotvy <sup>1)</sup>	
1600	1 : 10	125	180	1960	120	2,5/3,0/4,0	1,886	3534	6-10/12-20	797
1600	1 : 20	300	180	1960	120	2,5/3,0	1,886	3544	6-10/12-20	648
2000	1 : 20	200	200	2400	130	2,5/3,0	3,032	4653	12-20	265
2000	1 : 20	200	200	2400	190	2,5/3,0	3,032	4653	12-20	586
2000	1 : 20	300	200	2400	130	2,5/3,0	2,978	4788	12-20	295
2000	1 : 20	300	200	2400	190	2,5/3,0	2,978	4788	12-20	587
2200	1 : 20	125	250	2700	130	2,5	3,732	6092	12-20	817

<sup>1)</sup> Z výrobních důvodů dva resp. čtyři kusy na rouru (na vyžádání poloha v úrovni opěry a/nebo vrcholu)

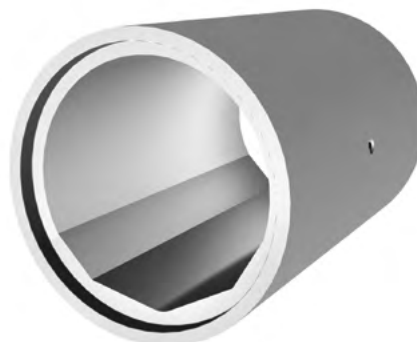
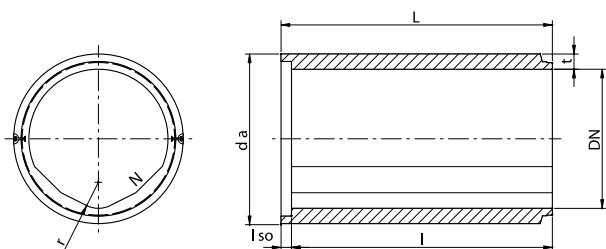
Na vyžádání jsou možné kontrolované spoje!



# Železobetonové roury se speciálním profilem

DIN EN 1916/DIN V 1201 | ÖNORM EN 1916/ÖNORM B 5074

## Speciálním profilem; DN 1600 – 1800; Spojovací mufna

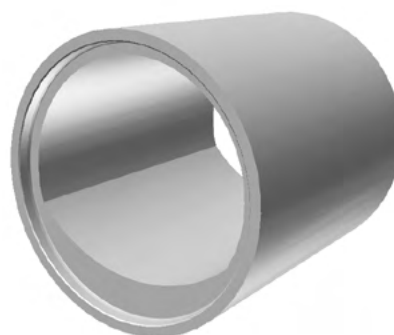
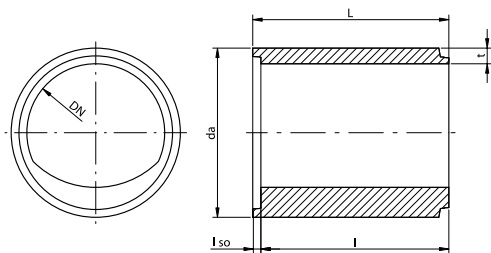


### Klínové kluzné těsnění

(3 - A - 25)

DN [mm]	N	r [mm]	t [mm]	da [mm]	I <sub>so</sub> [mm]	l [m]	A [m <sup>2</sup> ]	kg/m	[t]	ID produktu
<b>Jmenovitá světlost</b>	<b>Sklon bermy</b>	<b>Poloměr</b>	<b>Tloušťka stěny</b>	<b>Vnější průměr</b>	<b>Hloubka hrdla</b>	<b>Stavební délka (standard)</b>	<b>Využitelný průřez</b>	<b>Hmotnost trouby cca</b>	<b>Hmotnostní třída montážní kotvy <sup>1)</sup></b>	
1600	So-Pro	200	180	1960	120	2,5/3,0	1,866	2878	6-10	134
1600	1 : 1 / 1 : 2	300	180	1960	120	2,5/3,0	1,941	2690	6-10	923
1800	1 : 1 / 1 : 2	400	185	2170	130	2,5/3,0	2,474	3061	6-10	147

## »Drážďanský profil«; DN 2200; Spojovací mufna



### Klínové kluzné těsnění, vytvrzeno ve formě

(3 - A - 26)

DN [mm]	N	r [mm]	t [mm]	da [mm]	I <sub>so</sub> [mm]	l [m]	A [m <sup>2</sup> ]	kg/m	[t]	ID produktu
<b>Jmenovitá světlost</b>	<b>Sklon bermy</b>	<b>Poloměr</b>	<b>Tloušťka stěny</b>	<b>Vnější průměr</b>	<b>Hloubka hrdla</b>	<b>Stavební délka (standard)</b>	<b>Využitelný průřez</b>	<b>Hmotnost trouby cca</b>	<b>Hmotnostní třída montážní kotvy <sup>1)</sup></b>	
2200	Dresdner Profil	1414	250	2700	130	2,5/3,0/4,0	3,449	5690	12-20	241

<sup>1)</sup> Z výrobních důvodů dva resp. čtyři kusy na rouru (na vyžádání poloha v úrovni opěry a/nebo vrcholu)



## Pobočky

- 1 D-84518 Garching a. d. Alz +49/86 34 / 62 40-0    2 D-88317 Aichstetten +49/75 65/94 14-0    3 D-04668 Großsteinberg +49/3 42 93 / 440-0  
 4 D-84576 Teising +49/86 33 / 509 64-0    5 D-92708 Mantel +49/9605 / 9203-0    6 A-5431 Kuchl +43 / 6245 / 82 400    7 A-3134 Nußdorf +43 / 27 83 / 41 38  
 8 PL-47-143 Ujazd +48 / 77 / 405 69-00    **Výrobní dílažby:** 9 D-84577 Tüßling +49 / 86 33 / 50 77-0    10 D-86842 Türkheim +49 / 82 45 / 96 01-0

**Naše obchodní kanceláře:** 1 CH-9300 Wittenbach +41 / 71 290 18 60    2 CH-5313 Klingnau +41 / 56 245 46 00    3 HU-2890 Tata +36 / 30 / 4749-341  
 Další informace k našim pobočkám a prodejnám naleznete na [www.haba-beton.eu](http://www.haba-beton.eu)

## Sortiment dodávaných produktů

### Potrubí



Kruhová roura



Žlabová potrubí



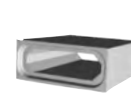
Vejitě roury



Profilové trubky



Betonové trubky s perem a drážkou



Rámové profily



Speciální díly / tvarovky

### Šachtové systémy



Šachta Perfect



Spodní šachtové díly



Spojovací manžety pro šachtové díly



Šachtové montážní díly s perem a drážkou



Příslušenství k šachtám



Tlaková potrubí



Spadiškové šachty

### Mikrotunelování

### Monolitické nádrže



Čerpací šachty



Příslušenství

### Environmentální technologie



Kruhové čistírny odpadních vod



Monolitické čistírny odpadních vod



Skládkové šachty

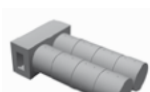


Sedimentační zařízení

### Zásobníky na vodu



Jímky na dešťovou vodu



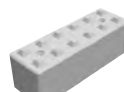
Zásobníky na pitnou vodu

### Odvodnění



HABA Drain

### Stěnový systém



HABA Block



Opěrné zdi - Typ L

### Dlažba



[www.haba-pflastersteine.de](http://www.haba-pflastersteine.de)

HABA-BETON | Johann Bartlechner KG | Langschwert 72 | D-84518 Garching a. d. Alz  
 telefon +49/86 34/62 40-0 | [info@haba-beton.eu](mailto:info@haba-beton.eu) | [www.haba-beton.eu](http://www.haba-beton.eu)

