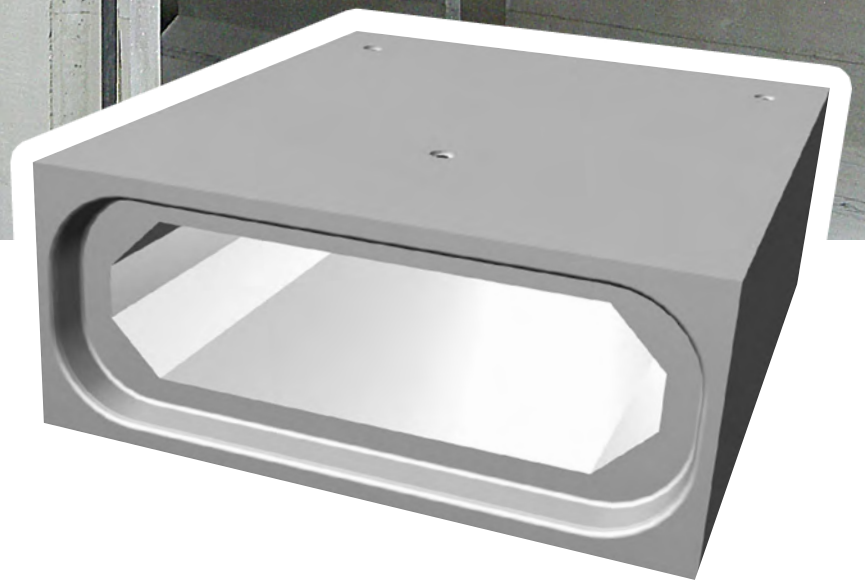


100 LAT OD 1912 ROKU

HABA-BETON
MONOLITHIC IDEAS WWW.HABA-BETON.EU



Profil ramowy

Optymalny odpływowy przekrój poprzeczny również przy niewielkich głębokościach zabudowania

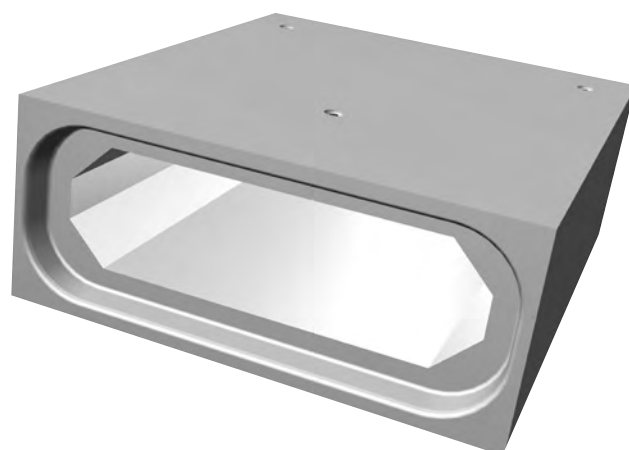
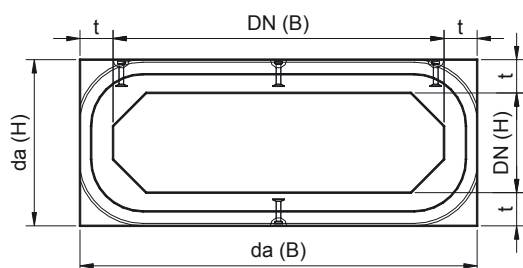
DIN EN 1916/DIN 1045



Profil ramowy

z wklejonymi uszczelkami klinowymi

DIN EN 1916/DIN 1045 dojrzewająca w szalunkach



Przykładowe średnice nominalne DN 2000

(dostarczane są średnice nominalne od DN 1000/750 do 4000/4000 mm)

DN [mm]	t [mm]	da (B) [mm]	da (H) [mm]	[m]	A [m ²]	kg/m	[t]
średnica nominalna	grubość ścianki	średnica zewnętrzna (B)	średnica zewnętrzna (H)	długość (standart)	użyteczny przekrój poprzeczny	ciężar, masa	rodzaj zakotwieni ¹
2000/ 600 ²	200	2400	1000	3,00	1,120	3200	6 - 10
2000/ 750	200	2400	1150	3,00	1,420	3350	12 - 20
2000/ 800	200	2400	1200	3,00	1,520	3400	12 - 20
2000/ 850	200	2400	1250	3,00	1,620	3450	12 - 20
2000/ 900	200	2400	1300	3,00	1,720	3500	12 - 20
2000/1000	200	2400	1400	3,00	1,920	3600	12 - 20
2000/1050	200	2400	1450	3,00	2,020	3650	12 - 20
2000/1100	200	2400	1500	3,00	2,120	3700	12 - 20
2000/1200	200	2400	1600	3,00	2,320	3800	12 - 20
2000/1250	200	2400	1650	3,00	2,420	3850	12 - 20
2000/1400	200	2400	1800	3,00	2,720	4000	12 - 20
2000/1500	200	2400	1900	3,00	2,920	4100	12 - 20
2000/1600	200	2400	2000	3,00	3,120	4200	12 - 20
2000/1750	200	2400	2150	3,00	3,420	4350	12 - 20
2000/1800	200	2400	2200	3,00	3,520	4400	12 - 20
2000/2000	200	2400	2400	3,00	3,920	4600	12 - 20

¹ 4 sztuki na profil

² najmniejsza wysokość tylko w połączeniu dla szerokości 2000 mm



12 DOBRZYCH POWODÓW dla rur FBS z betonu i żelbetu

- 1 Ekonomiczny**
Rury betonowe i żelbetowe FBS przyczyniają się do tego, że opłaty za odprowadzanie ścieków pozostają długofalowo na niskim poziomie.
- 2 Długa żywotność przekraczająca 100 lat i więcej**
- 3 Statycznie obliczalne, wytrzymałe, zdolne przetrwać obciążenie**
We wszystkich przypadkach obciążeniowych i zabudowaniach obliczalnie statycznie
- 4 Wytrzymałe na pęknięcie pod wysokim ciśnieniem**
Rury betonowe i żelbetowe FBS wytrzymują nacisk spłukiwania do ponad 300 bar.
- 5 Stabilne pod względem położenia i odporne na działanie siły wyporu**
Także przy silnych opadach deszczu, przy wzroście wód gruntowych czy też powodzi, nie ulegają siłom wyporu względem zmianie położenia.
- 6 Różnorodność przekrojów poprzecznych**
Produkcja w każdych możliwych średnicach, kształtach, odcinkach i przypadkach obciążeniowych.
- 7 Wartościowa ekologicznie**
Rury betonowe i żelbetowe FBS są produkowane energooszczędnie z naturalnych materiałów i nadają się do ponownego użytku
- 8 odporne na ścieranie**
Poprzez grubość ścian i struktur materiału dostosowanych do wysokich prędkości przepływu i ekstremalnych ładunków piasku.
- 9 Odporność na korozję**
Przystosowane do odprowadzania ścieków komunalnych, jak i odporność na środki rozpuszczające, czyszczące i oleje mineralne.
- 10 Korzystne hydraulicznie**
Znikoma chropowatość ścian (wartość k niższa od 0,1 mm) co oznacza brak niebezpieczeństwa osadzania się brudu w trakcie eksploatacji.
- 11 odporne na temperaturę**
Rury betonowe i żelbetowe FBS posiadają szczególne właściwości materiału i są przez to odporne na wysokie temperatury i substancje palne.
- 12 Szczelność**
Główna zasada: Szczelność jest obowiązkiem

Uniwersalny, trwały, efektywny

Profile ramowe firmy HABA-Beton będą wszędzie tam zastosowane, gdzie popiera się dwie zasadnicze właściwości: niewielkie głębokości zabudowania i wysoki optymalny odpływowy przekrój poprzeczny. Przy tym orientujemy się życzeniami naszych klientów i stawiamy na prostokątne, niezawodne przekroje poprzeczne według wytycznych.

Z produkcją prostokątnych profili dla kanałów deszczowych i ścieków, HABA-Beton rozszerza swój szeroki program dostawczy w dziedzinie systemów rur z żelbetu. Profile ramowe umożliwiają przy niewielkich głębokościach zabudowania optymalny odpływowy przekrój poprzeczny i są efektywnym rozwiązaniem dla kanałów ściekowych, które szczelnie na powierzchni są przeniesione.

HABA-Beton sporządza wszystkie prostokątne profile w odlewach w szalunku. To postępowanie gwarantuje nieznaczną tolerancję, jakość widoku betonu a razem z wklejonymi uszczelkami klinowymi szczelną łączność ciśnienia wody.

A to już bezpośrednio po ułożeniu.

specjalne/indywidualne wykonanie

- profil z suchą kinetą lub profil gardzielowy
- podwójna uszczelka klinowa (z możliwością kontrolii)
- z okładziną PE
- elementy pasowe rur/króćce
- elementy skarpowe
- z otworem wejściowym
- płyty końcowe
- zaślepki
- przyczółki betonowe
- z półkami
- możliwość przyłączy z różnymi średnicami
- dodatkowe połączenie śrubowe elementów

Profile ramowe będą produkowane jako szczególne przedmioty. W razie pytań, zwróćcie się Państwo do naszych ekspertów, oni Państwu chętnie pomogą. **Kontakt: +48/77/405 69-00**





Siedziby

- 1 D-84518 Garching a. d. Alz +49/86 34/62 40-0 2 D-88317 Aichstetten +49/75 65/94 14-0 3 D-04668 Großsteinberg +49/3 42 93/440-0
 4 D-84576 Teising +49/86 33/509 64-0 5 D-92708 Mantel +49/9605/9203-0
 6 A-5431 Kuchl +43/6245/82 400 7 A-3134 Nußdorf +43/27 83/41 38 8 PL-47-143 Ujazd +48/77/405 69-00
 produkcja kostki brukowej: 9 D-84577 Tüßling +49/86 33/50 77-0 10 D-86842 Türkheim +49/82 45/96 01-0
 więcej informacji o naszych siedzibach znajdą Państwo na www.haba-beton.pl

Program dostawczy

Rury



Rury okrągłe



Rury z kinetami



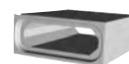
Rury o profilu jajowym



Rury o profilu gardzielowym



Rury ze stopką



Rury o profilu ramowy



Elementy specjalne

Systemy studni



Studnia Perfect



Podstawy studni



Kręgi studni



Pierścien wyrównawczy

Zbiorniki Monolityczne



Zbiornik Monolityczny



Osprzęt

Mikrotuneliling



Rury do mikrotunelowania



Studnie opuszczane

Zbiorniki na wodę

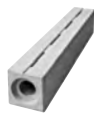


Zbiornik na wodę deszczową



Zbiornik na wodę pitną

Odwodnienia



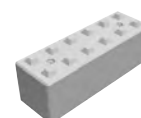
Odwodnienie liniowe typ Pfuher Rinne

Bariery ochronne



typ REBLOC®

System ścienny



HABA-Blok

HABA-BETON | Johann Bartlechner Sp. z o.o. | ul. Niemiecka 1 | Olszowa PL 47-143 Ujazd
 telefon +48/77/405 69 00 | faks +48/77/405 69 50 | ujazd@haba-beton.pl | www.haba-beton.pl

