

100 LAT OD 1912 ROKU

HABA-BETON
MONOLITHIC IDEAS WWW.HABA-BETON.EU



Zbiornik na wodę pitną

elastyczny | czysty | bezpieczny

DIN EN 1916/DIN V 1201

Pojedyńcze rury żelbetowe stanowią podstawę zbiornika na wodę pitną firmy HABA-BETON.



Zbiornik na wodę pitną – elastyczny, czysty i bezpieczny

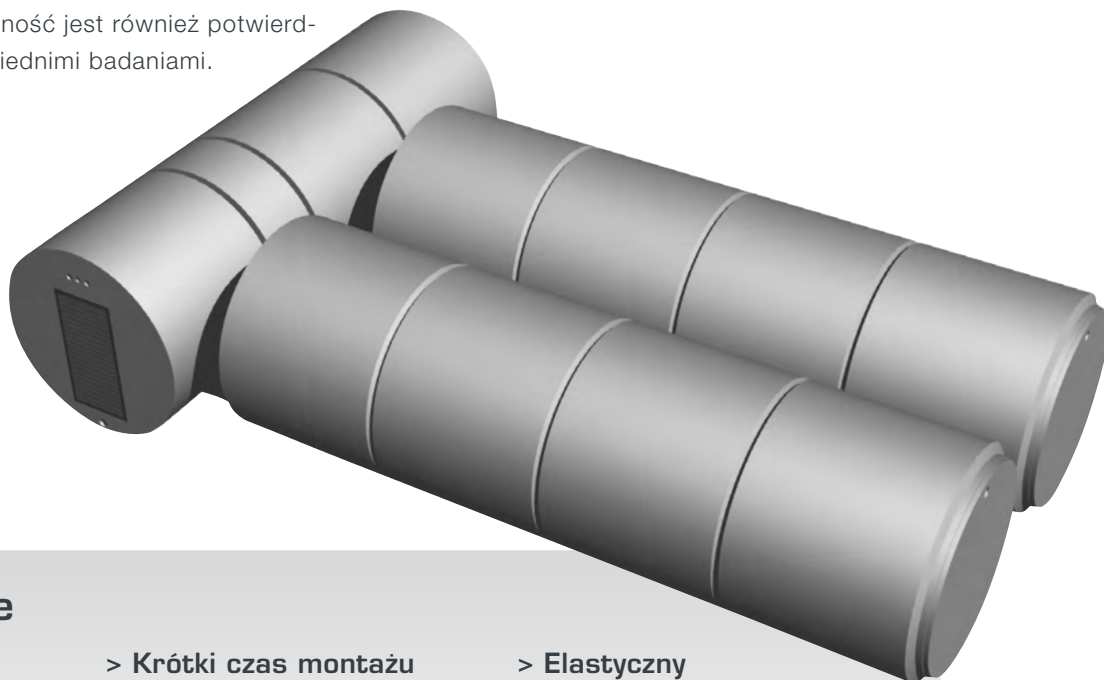
HABA-BETON produkuje już zbiorniki na wodę pitną.

Jest to nowy produkt składający się z elementów żelbetowych.

Dojrzewające w szalunkach elementy żelbetowe o średnicy DN 2600 są produkowane jako moduły rurowe i stanowią zbiorniki na wodę pitną. Wielkość komór może być dostosowywana przez zmianę liczby rur do danego zapotrzebowania na wodę. Materiał, jakim jest żelbet, jest od wielu lat wykorzystywany w zbiornikach na wodę pitną, jego przydatność jest również potwierdzona odpowiednimi badaniami.

Wiele europejskich miast, takich jak: Wiedeń, Zurych, Warszawa, Kraków, Gdynia, Wrocław, Drezno, Hamburg, Stuttgart i Würzburg stawia na wysoką jakość produktów, jak i kompetencję firmy HABA-BETON. Wszystkie rury produkowane są w najwyższych standardach, szybko, na czas i to ze 100 letnim doświadczeniem.

Wielkość zbiorników na wodę pitną może być indywidualnie dostosowana do potrzeb, przez zmianę liczby użytych elementów.



Zalety w skrócie

> Absolutnie czysty

Beton jest właściwym materiałem do magazynowania wody pitnej. Beton nie jest pożywką do mikroorganizmów, oddziałuje przy wysokim pH dezynfekująco.

> Krótki czas montażu

Układanie gotowych elementów jest znacznie krótsze niż betonowanie zbiornika na miejscu budowy

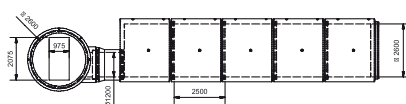
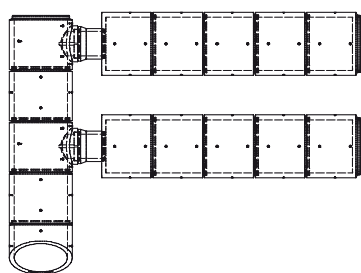
> Elastyczny

Modułowo zmienna długość zbiornika, z możliwością dokładania elementów, w zależności od życzeń klienta.



Dane techniczne stosowanych rur żelbetowych

DIN EN 1916/DIN V 1201



DN [mm]	t [mm]	da [mm]	L [mm]	[t]	[t]
Średnica nominalna	grubość ścianki	średnica zewnętrzna	długość elementu	ciężar rury	kotwy transportowe
2600	220	3040	2500	12,20	6-10 ¹⁾
2600	220	3040	2400	11,70	6-10 ¹⁾
2600	220	3040	2200	9,80	6-10 ¹⁾

Klasa betonu C40/50 **agresywność** AS2L

Klasy ekspozycji XC4 / XF1 / XD3 / XA2L / XA2T

¹⁾ Trzy sztuki na jedną rurę

Indywidualne wyposażenie dla każdego projektu

Wykonanie i wyposażenie jest każdorazowo indywidualnie dobierane do projektu tak, aby optymalnie spełnić oczekiwania klienta. Wyposażenie w elementy dodatkowe zapewniają kompetentni dostawcy, co uzupełnia ofertę HABA-BETON.

6 GŁÓWNYCH POWODÓW

do stosowania betonowych zbiorników na wodę pitną:

- 1 Ekonomiczne**
Beton wykonany jest z naturalnego i powszechnie dostępnego surowca.
- 2 Ekologiczne**
Prefabrykaty produkowane są energooszczędnie z naturalnych materiałów i nadają się do ponownego użytku.
- 3 Trwałe**
długa żywotność przekraczająca 100 lat.
- 4 Niezawodne**
Beton ma sprawdzone zastosowanie w zakresie wody pitnej od wielu pokoleń.
- 5 Wytrzymałe**
Zdolne do przeniesienia obciążeń we wszystkich przypadkach obliczeniowych i sytuacjach projektowych.
- 6 Odporne na pęknięcie pod wysokim ciśnieniem**
Prefabrykaty z betonu, wytrzymują ciśnienie spłukiwania ponad 300 bar.



Siedziby

- 1 D-84518 Garching a. d. Alz +49/86 34/62 40-0 2 D-88317 Aichstetten +49/75 65/94 14-0 3 D-04668 Großsteinberg +49/3 42 93/440-0
 4 D-84576 Teising +49/86 33/509 64-0 5 D-92708 Mantel +49/9605/9203-0
 6 A-5431 Kuchl +43/6245/82 400 7 A-3134 Nußdorf +43/27 83/41 38 8 PL-47-143 Ujazd +48/77/405 69-00
 produkcja kostki brukowej: 9 D-84577 Tüßling +49/86 33/50 77-0 10 D-86842 Türkheim +49/82 45/96 01-0
 więcej informacji o naszych siedzibach znajdą Państwo na www.haba-beton.pl

Program dostawczy

Rury



Rury okrągłe



Rury z kinetami



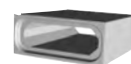
Rury o profilu jajowym



Rury o profilu gardzielowym



Rury ze stopką



Rury o profilu ramowy



Elementy specjalne

Systemy studni



Studnia Perfect



Podstawy studni



Kręgi studni



Pierścien wyrównawczy

Zbiorniki Monolityczne



Zbiornik Monolityczny



Osprzęt

Mikrotuneliling



Rury do mikrotunelowania



Studnie opuszczane

Zbiorniki na wodę

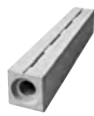


Zbiornik na wodę deszczową



Zbiornik na wodę pitną

Odwodnienia



Odwodnienie liniowe typ Pfuher Rinne

Bariery ochronne



typ REBLOC®

System ścienny



HABA-Blok

HABA-BETON | Johann Bartlechner Sp. z o.o. | ul. Niemiecka 1 | Olszowa PL 47-143 Ujazd
 telefon +48/77/405 69 00 | faks +48/77/405 69 50 | ujazd@haba-beton.pl | www.haba-beton.pl



HABA-BETON

Instytut
 Badawczy
 Dróg
 i Mostów

