

Przeciskowe rury PEHD w otulinie żelbetowej

Obecne wymogi stawiane materiałom do budowy kanalizacji sanitarnych oraz ogólnospławnych przez inwestorów oraz projektantów są coraz wyższe. Aby wyjść naprzeciw tym oczekiwaniom firma HABA-Beton z coraz większym powodzeniem wprowadza na polski rynek rury PEHD w otulinie żelbetowej do mikrotunelowania

Magdalena Malcherczyk
HABA-BETON Johann Bartlechner sp. z o.o.

Fot. 1. Rura PEHD w otulinie żelbetowej do mikrotunelowania z kinetą V-kształtną

Fot. 2. Okrągła rura PEHD w otulinie żelbetowej do mikrotunelowania średnica wewnętrzna 1400

Fot. 3. Przekładka drewniana, uszczelka, manszeta stalowa, okładzina PEHD

Zakres średnic produkowanych rur PEHD w otulinie żelbetowej wynosi od DN300 do DN4000.

Rury te cechuje niezwykła wytrzymałość ze względu na specjalnie dobrane zbrojenie, jak również zastosowanie okładziny PEHD zabezpieczającej rurociąg od wewnątrz przed korozją chemiczną w warunkach prowadzenia miejskich ścieków sanitarnych i ogólnospławnych. Okładzina PEHD standardowo ma grubość 4 mm i wyposażona jest w specjalistyczne kotwiące wypustki w kształcie grzybka, rozłożone wzdłuż całej długości pod kątem prostym w stosunku do powierzchni wewnętrznej rury, co zapewnia trwałe połączenie okładziny z płaszczem żelbetowym.

Rury PEHD w otulinie żelbetowej do mikrotunelowania są dobierane każdorazowo dla indywidualnych potrzeb poszczególnych projektów. Powstają z surowców najwyższej jakości, a na każdym etapie produkcji są szczegółowo kontrolowane. Ponadto każda rura opuszczająca zakład produkcyjny poddawana jest próbie szczelności na ciśnieniu 1,5 bara, a także badana jest centryczność każdego bosego końca. Drobiazgowa kontrola jakości zapewnia 100% szczelność rur, a co za tym idzie – zadowolenie inwestora w długim okresie użytkowania.

Co ważne, okres żywotności rury PEHD w otulinie żelbetowej do mikrotunelowania to ponad 100 lat. Cechą, którą należy

szczególnie podkreślić, jest sztywność rury – nie ma czynnika zewnętrznego wpływającego w jakikolwiek sposób na jej kształt. Można ją stosować nawet przy minimalnym przykryciu 60 cm przy ciężkim ruchu kołowym. Do tego możliwe jest jej czyszczenie ciśnieniowe nawet pod ciśnieniem 120 bar.

Mając na uwadze fakt, że dotacje z Unii Europejskiej pozwoliły kończyć napływać do naszego kraju, zmusi to urzędników do racjonalnego wykorzystywania samorządowych budżetów. Każda planowana przez nich w następnych latach inwestycja będzie musiała być analizowana pod wieloma aspektami, takimi jak m.in.: żywotność rurociągu w długim okresie użytkowania, ekonomiczna analiza materiałowa oraz wieloletnie koszty eksploatacji kanału. Dlatego też firma HABA-Beton Johann Bartlechner wprowadza na rynek produkt który pozwoli inwestorom na najlepsze wykorzystanie budżetu oraz na wieloletnie użytkowanie kanalizacji deszczowej, ogólnospławnej oraz sanitarnej przy minimalnych kosztach jej utrzymania. Rury PEHD w otulinie żelbetowej do mikrotunelowania to innowacyjny produkt do rozwiązań w dziedzinie budowy nowoczesnej sieci kanalizacji. ■



HABA-BETON

MONOLITHIC IDEAS WWW.HABA-BETON.EU

Program dostawczy

Rury



Rury okrągłe



Rury z kinetami



Rury o profilu jajowym



Rury o profilu gardzielowym



Rury ze stopką



Rury o profilu ramowy



Elementy specjalne

Mikrotuneling



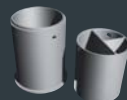
Rury do mikrotunelowania



Bazaltowe rury



Studnie opuszczane



Zbiorniki Monolityczne

Zbiornik Monolityczny



Osprzęt



Pomysy, Rozwiązania, Sukces

Systemy studni



Studnia Perfect



Podstawy studni



Krgi studni



Pierścień wyrównawczy



Osprzęt studni

